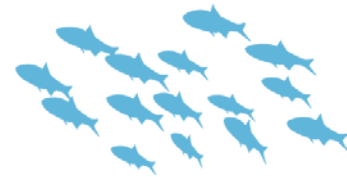
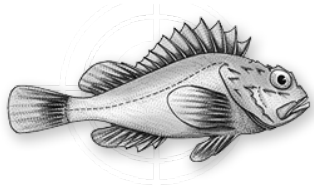




# EvaCor2

Evaluation des services écosystémiques  
fournis par les habitats **Coralligènes2**





# EvaCor2

## Une équipe interdisciplinaire

### Des économistes :

*Dominique Ami (AMU, AMSE-GREQAM)*

*Frédéric Aprahamian (Université de Toulon, AMSE-GREQAM)*



### Des écologues marins

*Jean-Pierre Féral (AMU, IMBE – OSU Pythéas)*

*Anne Chenuil (AMU, IMBE – OSU Pythéas)*

*Romain David (AMU, IMBE – OSU Pythéas)*



### Une doctorante entre-deux

*Laure Thierry de Ville d'Avray, (AMU, IMBE – OSU Pythéas, AMSE-GREQAM)*

### Plus une psychologue de l'environnement

Alexandra Schleyer-Lindenmann (AMU, UMR ESPACE),

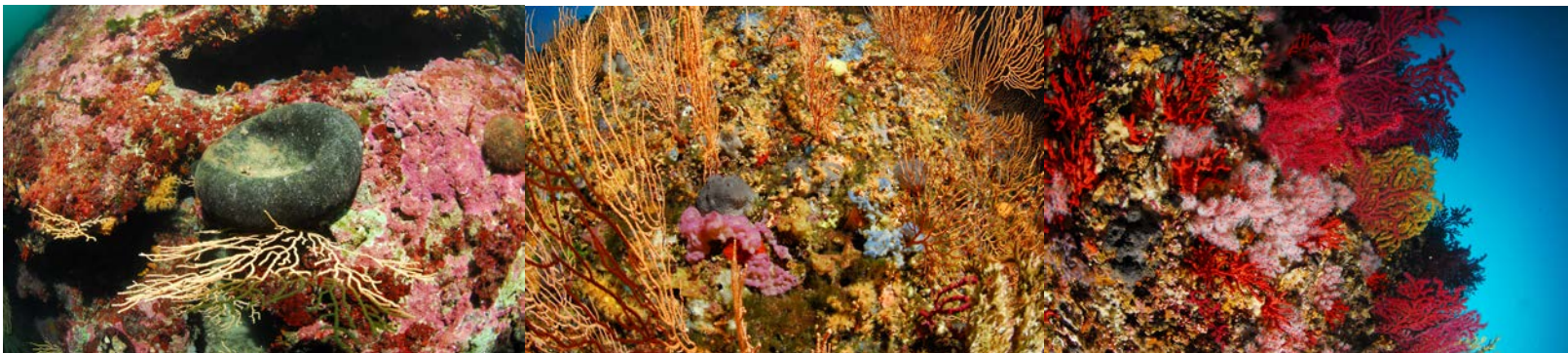




# Que sont les habitats coralligènes ?

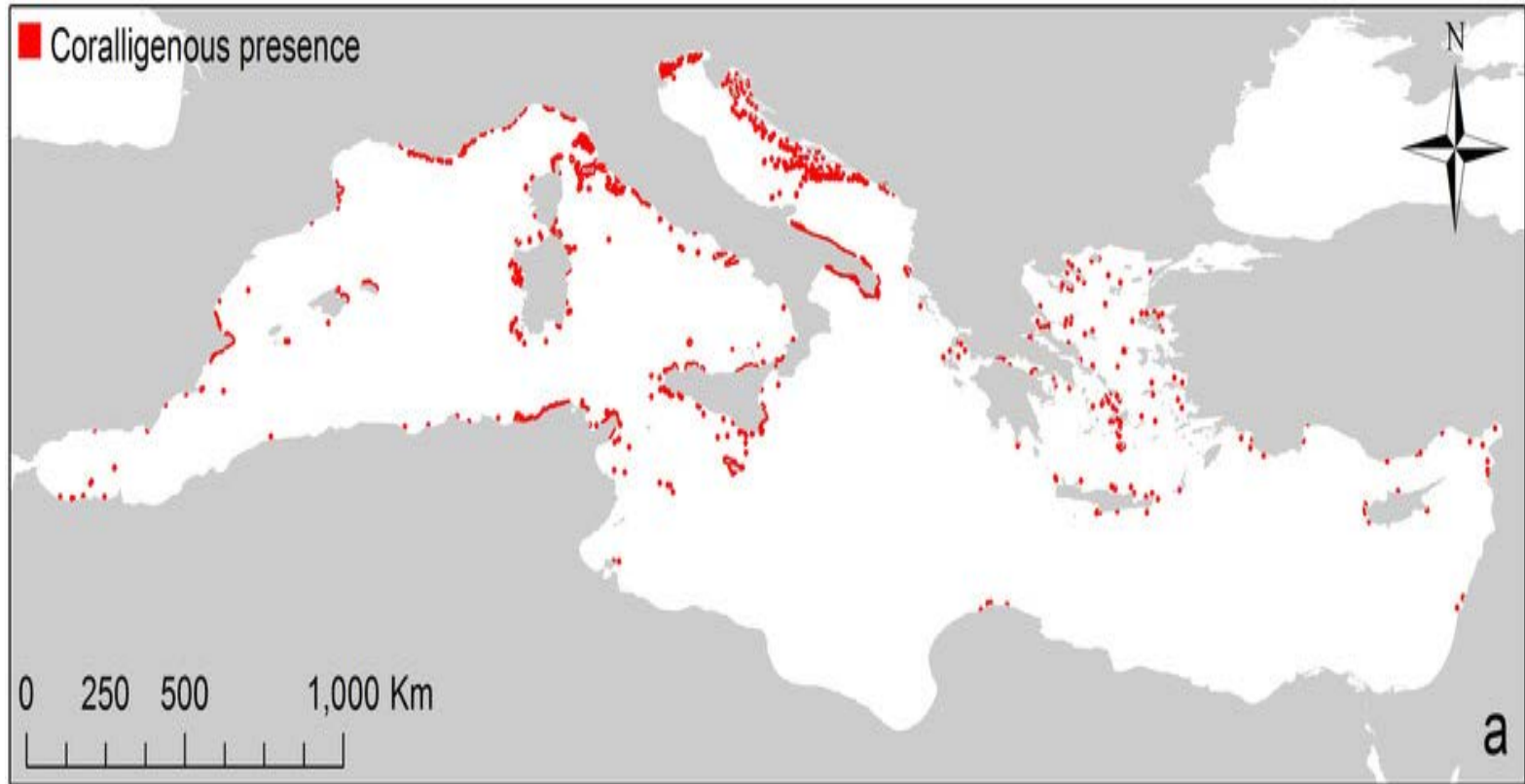
- Espèces majoritaires: 'corallines'  
**algues calcaires rosées**
- Profondeur: **20 m à 120 m**
- Luminosité: **faible**
- Température: **13-20°C**
- Croissance : **~ 0,10 mm/an**
- Epaisseur substrat : **0,5 cm à 4 m**
- Temps de formation: **centaines à milliers d'années**
- Localisation : **la plupart des côtes méditerranéennes, ~108 500 km<sup>2</sup>**

Ecosystème complexe, qui peut prendre différentes formes :





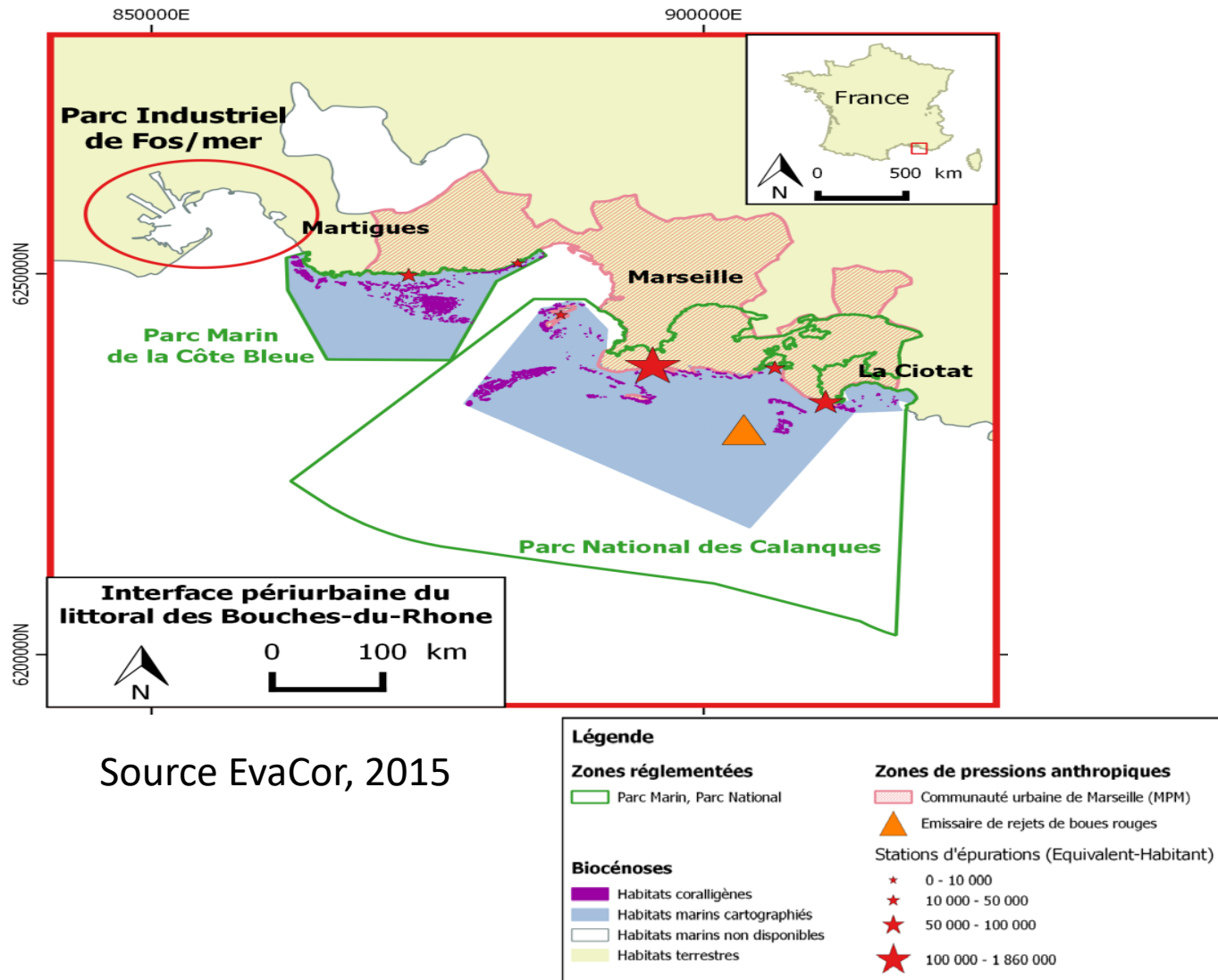
# Pourquoi intéressent-ils l' OHM Littoral-méditerranée? (1)



Source, Martin et al., 2014



# Pourquoi intéressent-ils l' OHM Littoral-méditerranée? (2)



Source EvaCor, 2015



# **E**valuation des services écosystémiques fournis par les habitats **C**oralligènes2

**Thème de recherche autour duquel s'est structurée  
puis développée l'équipe interdisciplinaire**

Cette équipe a déjà obtenue plusieurs soutiens pour développer ces recherches.

- EvaCor : OHM-littoral (programme 2015)
- EvaCorM : Co-Financement OHM-Littoral et Région Provence-Alpes-Côte d'Azur (2015-2018)
- Travail connexe avec le PNPC et la Fondation Total, sur un autre territoire.



# de **EvaCor** à **EvaCor2**

## **EvaCor** :

### **Objectifs principaux :**

- 1) Identification des SE fournis par les habitats coralligènes (dans la rade de Marseille)
- 2) Identification des méthodes économiques adaptées à leur évaluation monétaire.

### **Méthodes :**

- 1) Large revue de la littérature ( biologie marine, écologie, économie, SHS)
- 2) Enquête qualitative auprès d'experts : entretiens semi-directifs, un questionnaire en ligne et des focus-groups .

### **Résultats :**

- 1) Liste des SE fournis par les habitats coralligènes (dans la rade de Marseille)
- 2) Propositions argumentées concernant la ou les méthodes possibles pour évaluer économiquement les SE dans ce cas.



# de **EvaCor** à **EvaCor2**

La Méthode des Choix Discrets (Discrete Choice Experiment, DCE)

- Méthode d'évaluation des biens non marchands
- Préférences déclarées (stated preferences)
- Questionnaire auprès de la pollution générale de PACA (co financement OHM-PACA)





# de **EvaCor** à **EvaCor2**

La Méthode des Choix Discrets (Discrete Choice Experiment, DCE)

- Méthode d'évaluation des biens non marchands
- Préférences déclarées (stated preferences)
- Questionnaire auprès de la pollution générale de PACA (co financement OHM-PACA)





# de **EvaCor** à **EvaCor2**

## Habitats coralligènes et MCD

### **Le constat :**

- Les répondants manquent de familiarité et de connaissance du bien ,
- Manquent d'information concernant le bien à évaluer .

### **Les conséquences sur le CAP déclarés :**

- Quelle fiabilité des réponses obtenues ?
- Question récurrente des méthodes de Stated Preferences

### **Les questions de recherche :**

- Impacts de l'apport d'information sur les préférences et les CAP déclarés
- Deux questions doivent être distinguées (Spash, 2002, Munro et Hanley, 1999) :
  - impact de **l'apport d'information au cours de l'enquête (informés)**
  - impact du **niveau initial d'information (familiers du bien)**



# de **EvaCor** à **EvaCor2**

## **EvaCorM** : enquête en population générale :

- peu ou pas d'information sur les habitats coralligènes
- protocole :
  - Mesure de l'information initiale (quizz)
  - Apport d'information au cours de l'enquête
  - On crée des "**informés**" et des "**non-informés**"
  - On mesure l'impact des différences observables sur les CAP
  - **NEP : mesures des attitudes environnementales**

# de **EvaCor** à **EvaCor2**

**EvaCor2** : enquête auprès d'une population particulière qui est familière du bien (hypothèse de travail) :



Protocole :

- Mesure de l'information initiale (quizz)
- Apport d'information au cours de l'enquête
- On crée des "**informés**" et des "**non-informés**"
- On mesure l'impact des différences observables sur les CAP
- NEP : mesures des attitudes environnementales
- **Diverses questions sur les caractéristiques de cette population**



# À l'issus d'**EvaCor2**

Protocole :

- **Informés/ non informés**
- **Familiers/ non familiairs**
- **Des pro-NEP/ des "anti"-NEP**



# À l'issus d'**EvaCor2**

## Résultats attendus : aspects académiques

- Estimer et tester l'impact de ces différences observables sur les CAP avec modèles économétriques pertinents.

## Résultats attendus : aspects appliqués

- Analyse de l'impact possible de ces résultats sur la gestion de ces habitats.
- les réponses que nous apporterons pourraient être utilisées par les gestionnaires du littoral afin de proposer et de concevoir au mieux, c'est-à-dire de façon plus efficace, leur opération de communication sur les mesures de protection qui touchent des habitats peu connus.

# EvaCor2

**Eva**luation des services écosystémiques  
fournis par les habitats **Cor**alligènes

Merci de votre attention

