

Séminaire 2017



Mardi 21 mars 2017



Les réseaux numériques : un tournant pour l'analyse des relations hommes-milieus ?

Application au Parc national des calanques

Eric KERGOSIEN, Amel FRAISSE, Philippe DEBOUDT



Projet **RENUROHM** (2016)



Les réseaux numériques : un tournant pour l'analyse des relations hommes-milieus. Application au Parc national des calanques.

- 1. Question scientifique et lien avec l'OHM**
- 2. Terrain et recherches antérieures**
- 3. Equipe**
- 4. Objectifs et méthodologie**
- 5. Exemples de résultats potentiels**
- 6. Attentes vis-à-vis de l' OHM**

1. QUESTION SCIENTIFIQUE ET LIEN AVEC L' OHM

- **LES DONNÉES NUMÉRIQUES : QUELLES CONTRIBUTIONS POUR L' ANALYSE DES RELATIONS HOMMES-MILIEUX ?**
- **HUMANITÉS NUMÉRIQUES**
- **CONFLITS D'USAGES, GOUVERNANCE DES ESPACES DE NATURE, PROCESSUS PARTICIPATIFS**
- **LIENS ENTRE ESPACE PHYSIQUE ET NUMÉRIQUE ?**
- **HYPOTHÈSE : INTERNET ET RÉSEAUX SOCIAUX : CONTRIBUTION À UNE RECONFIGURATION DES RAPPORTS DE POUVOIR(ARSÈNE, 2013)**

2. TERRAIN ET RECHERCHES ANTERIEURES

Philippe DEBOUDT (14)
Membre du Centre de Recherche Littorale, Institut de l'Écologie, Développement, Culture (IDEC), Université de la Méditerranée - Centre de Recherche de l'Institut de l'Écologie, Développement, Culture (IDEC) - Université de la Méditerranée - Centre de Recherche de l'Institut de l'Écologie, Développement, Culture (IDEC)

Didier BELLAN-SANTINI
Membre du Centre de Recherche Littorale, Institut de l'Écologie, Développement, Culture (IDEC), Université de la Méditerranée - Centre de Recherche de l'Institut de l'Écologie, Développement, Culture (IDEC)

Dominique BERTHELOT
Membre du Centre de Recherche Littorale, Institut de l'Écologie, Développement, Culture (IDEC), Université de la Méditerranée - Centre de Recherche de l'Institut de l'Écologie, Développement, Culture (IDEC)

Jean-Quentin CHAVIN
Membre du Centre de Recherche Littorale, Institut de l'Écologie, Développement, Culture (IDEC), Université de la Méditerranée - Centre de Recherche de l'Institut de l'Écologie, Développement, Culture (IDEC)

Valérie DELDRÈVE
Membre du Centre de Recherche Littorale, Institut de l'Écologie, Développement, Culture (IDEC), Université de la Méditerranée - Centre de Recherche de l'Institut de l'Écologie, Développement, Culture (IDEC)

Jérôme FODDIS
Membre du Centre de Recherche Littorale, Institut de l'Écologie, Développement, Culture (IDEC), Université de la Méditerranée - Centre de Recherche de l'Institut de l'Écologie, Développement, Culture (IDEC)

Mathieu CHEZALI
Membre du Centre de Recherche Littorale, Institut de l'Écologie, Développement, Culture (IDEC), Université de la Méditerranée - Centre de Recherche de l'Institut de l'Écologie, Développement, Culture (IDEC)

Arlette HENRI
Membre du Centre de Recherche Littorale, Institut de l'Écologie, Développement, Culture (IDEC), Université de la Méditerranée - Centre de Recherche de l'Institut de l'Écologie, Développement, Culture (IDEC)

Yves ROBERT
Membre du Centre de Recherche Littorale, Institut de l'Écologie, Développement, Culture (IDEC), Université de la Méditerranée - Centre de Recherche de l'Institut de l'Écologie, Développement, Culture (IDEC)

Yves ROVELLON
Membre du Centre de Recherche Littorale, Institut de l'Écologie, Développement, Culture (IDEC), Université de la Méditerranée - Centre de Recherche de l'Institut de l'Écologie, Développement, Culture (IDEC)

Jérôme LONGUEPES
Membre du Centre de Recherche Littorale, Institut de l'Écologie, Développement, Culture (IDEC), Université de la Méditerranée - Centre de Recherche de l'Institut de l'Écologie, Développement, Culture (IDEC)

Olivier LACROIX
Membre du Centre de Recherche Littorale, Institut de l'Écologie, Développement, Culture (IDEC), Université de la Méditerranée - Centre de Recherche de l'Institut de l'Écologie, Développement, Culture (IDEC)

Catherine MEBRE-FRÈRE
Membre du Centre de Recherche Littorale, Institut de l'Écologie, Développement, Culture (IDEC), Université de la Méditerranée - Centre de Recherche de l'Institut de l'Écologie, Développement, Culture (IDEC)

Valérie NIBEL
Membre du Centre de Recherche Littorale, Institut de l'Écologie, Développement, Culture (IDEC), Université de la Méditerranée - Centre de Recherche de l'Institut de l'Écologie, Développement, Culture (IDEC)

Délier PARIS
Membre du Centre de Recherche Littorale, Institut de l'Écologie, Développement, Culture (IDEC), Université de la Méditerranée - Centre de Recherche de l'Institut de l'Écologie, Développement, Culture (IDEC)

Inégalités écologiques, territoires littoraux développement durable

Les territoires littoraux français sont caractérisés par de forts enjeux de conservation du patrimoine naturel, de compétitivité économique et d'accessibilité pour toutes les populations. Les politiques publiques spécifiques à ces territoires recherchent les conditions d'un équilibre entre ces différentes dimensions à partir de la mise en œuvre des principes du développement durable qui repose sur le processus de gestion intégrée des zones côtières.

Dans la recherche de cet équilibre, l'articulation entre les enjeux de protection et de développement a été privilégiée au détriment de la relation entre le patrimoine naturel et les populations littorales. Au moment où la France développe de nouvelles scènes de la concertation pour co-construire les politiques publiques avec le conseil de l'aménagement et le Grenelle de la Mer, ce ouvrage offre une réflexion sur les relations entre la nature et la société dans les territoires littoraux à partir d'une recherche sur les inégalités écologiques. Son intérêt est triple : proposer une définition pluridisciplinaire des inégalités écologiques en Sciences Humaines et Sociales et en Sciences de la Nature qui tienne la complexité des relations entre la Nature et la Société dans les territoires littoraux ; illustrer à partir d'études de cas situés sur les littoraux de la Manche (Côte d'Opale) et de la Méditerranée (Île de Marseille) les différentes facettes des inégalités écologiques ; s'interroger sur la prise en compte des inégalités écologiques et de leur régulation dans les politiques publiques et le processus de gestion intégrée des zones côtières.

environnement et société

Philippe Deboudt (éd.)

Inégalités écologiques, territoires littoraux & développement durable

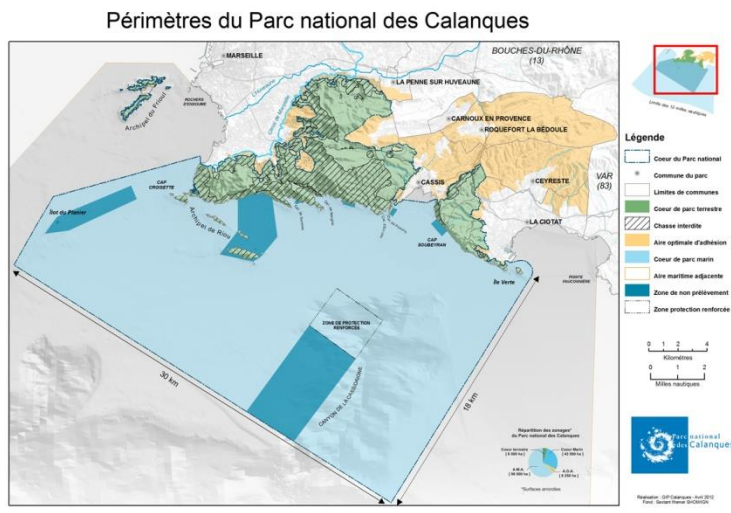


Préface
Grimée Larrue
Préface
Catherine Bersani

Septentrion
Éditions universitaires


Philippe Deboudt (éd.)

INÉQUALITÉS ÉCOLOGIQUES, TERRITOIRES LITTORAUX & DÉVELOPPEMENT DURABLE



Le Parc national des calanques

Construction territoriale, concertation et usages

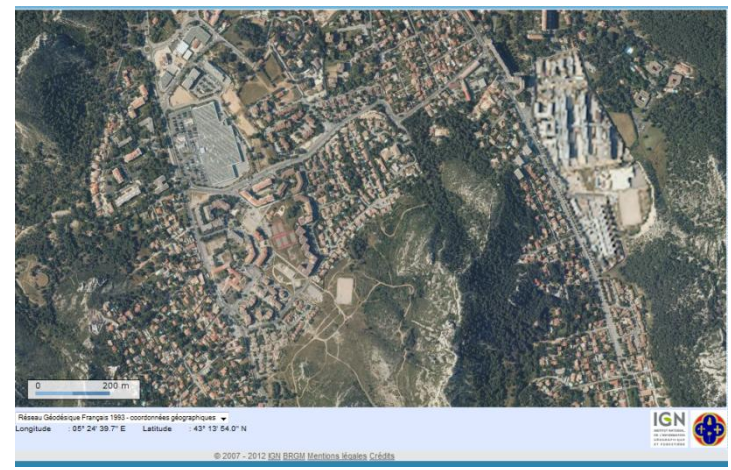


Valérie Deldrève, Philippe Deboudt, coordinateurs

éditions Quæ

L'organisation du dialogue

- Informier & Concerter**
 - Réunions spécifiques: L'agriculture, la pêche, la chasse, les intercommunalités, les chambres consulaires...
 - Rencontres territoriales
 - Ateliers thématiques
 - Réunions publiques: A la demande des communes et en co-organisation
 - Permanences au GIP: Deux demi-journées par mois
 - Site Internet: Le plus interactif possible
 - Lettre d'information électronique: Le plus souvent possible
- Organisation des usages en mer**: Co-construire les propositions de mesures et les modalités de leur application
- Organisation des usages à terre**: Co-construire les propositions de mesures et les modalités de leur application
- Organisation de la gestion**: Proposer les modalités institutionnelles des partenariats
- Connaissance des patrimoines - Caractère**: Construire, valoriser et diffuser la connaissance et le caractère des territoires
- Solidarité territoriale - Aire Optimale d'Adhésion**: L'articulation du projet de développement durable avec les politiques d'aménagement



3. EQUIPE DE RECHERCHE

- 1 stagiaire M2 (4 mois) ;

- EA Laboratoire GERIICO, Université de Lille :

Groupe d'Études et de Recherche Interdisciplinaire en Information et COmmunication

* **Eric Kergosien, MCF** Sciences de l'information et de la communication

* **Amel Fraisse, MCF** Sciences de l'information et de la communication

[Site WEB GERIICO](#)

- EA 4477 Laboratoire TVES, Université de Lille & ULCO :

Territoires, Villes, Environnement & Société

* **Philippe Deboudt, PU** Géographie

* Avec la participation de C. Audouit, E. Castex, H. Flanquart.

[SITE WEB TVES](#)



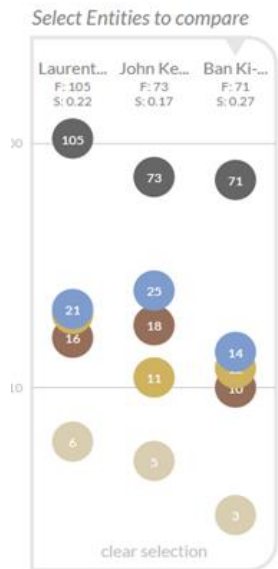
- **Objectifs :**

- **Explorer la faisabilité d'une nouvelle forme d'interdisciplinarité entre les sciences de l'information et de la communication & la géographie de l'environnement ;**
- **Démarrer la constitution d'une base de données de contenus numériques en lien avec l'OHM Littoral Méditerranéen ;**
- **Identifier les contributions de l'analyse automatique des documents numériques au rapprochement entre les enjeux écologiques et les enjeux sociaux dans les espaces de nature.**

- **Méthodologie (1) :**
 - **Analyse de corpus numériques (Twitter) ; Analyse semi-automatique des contenus des tweets afin d'identifier les entités nommés (organisation, personnes et lieux) et les thématiques abordées dans le texte des tweets ;**
 - **Quels sont les acteurs qui s'expriment sur ces lieux/sujets ? Quelles sont les relations entre ces acteurs ? Quelles sont les évolutions observées selon différentes temporalités ?**

5. uComp Project: A. Fraisse, P. Paroubek, A. Sharl, K. Bontcheva, G. Wohlgenannt (2016)

- Adaptation 612
- Climate Policy 473
- Climate Science 305
- Mitigation 642



Sort Entities alphabetically

☺ Az 👤

medium

Level of Relation Detail

20

Number of Entities

Ban Ki-moon

Type: Person

Freq.: 71 Sent.: 0.27 (σ 0.43)

Top 3 keywords: draft (9),
draft agreement (7), fabius
(7)

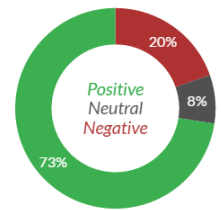
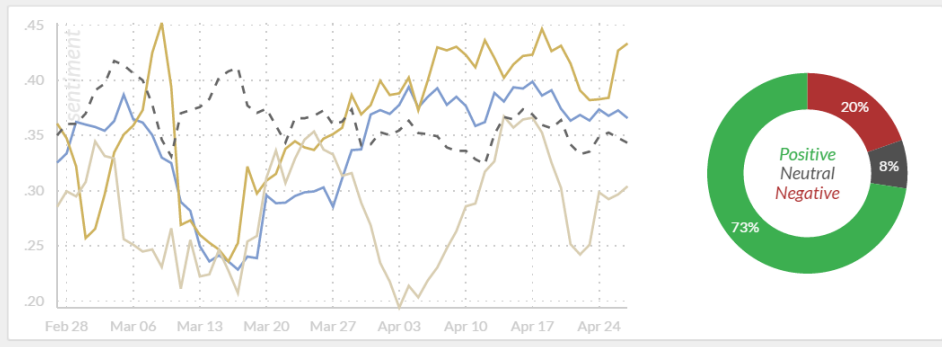
- **Méthodologie (2) :**
 - **Intégrer et enrichir des chaînes de traitement automatique pour : Extraire des entités nommées à partir de listes préalablement fournies d'acteurs et de lieux (Zenasni *et al.*, 2016) ;**
 - **Extraire des thématiques en se basant sur des approches de fouilles de textes (Pak *et al.* 2014) ;**
 - **Réaliser différentes analyses qualitatives et quantitatives sur les résultats obtenus.**

5. uComp Project: A. Fraisse, P. Paroubek, A. Sharl, K. Bontcheva, G. Wohlgenannt (2016)

Content Repository EN, FR, DE, ES

- General**
- Climate Change: 21285
 - Mitigation: 1312
 - Climate Science: 500
 - Adaptation: 1188
 - Climate Policy: 539
- Renewable Energy**
- Solar: 5393
 - Wind: 4075
 - Biomass: 2505
 - Hydro: 3009
 - Geothermal: 615
- World Summits**
- Paris (COP21): 2931
 - Warsaw (COP19): 7
 - UNCSD (Rio+20): 623
 - Lima (COP20): 69
- Events and Campaigns**
- Earth Day: 964
 - IPCC Report: 483
 - Earth Hour: 307

- Current Search**
- solar: 8191
- Associations**
- china: 18974
 - fuels: 4442
 - hawaii: 1925
 - kitchen: 7283
 - solar impulse: 560
 - bathroom: 2958
 - energy: 36232
 - internet: 14007
 - abu: 1305
 - garage: 2176
 - manual: 16459
 - tower: 4863
 - space: 23957
 - energies: 7916
 - plane: 6933



solar

- 21 's UK-based biomass chief executive Michael Bradley. has agreed with UK- 1.6 percent, farms that are being developed would triple.
- energy grid connection applications into in the Ireland's Energy Targets use, with over 100 beyond Earth. for harbouring life. to have large bodies of
- PV system con sede en Barcelona y gerente General de SunEdison en Anlagen auf der Welt gebaut oder Windparks und wählten dafür
- developer SunEdison Inc , which SUNE
- de sa Marina de Lucmajor desmiente eclipse passes almost directly over the electricity, improving habitat, writing en el solar de Uyuni y fotovoltaica en desarrollo, así como generará 60 megavatios y estará formada is the cheapest form of renewable o en el eólico, predominantes observing and several Celestron and Meade Olmué, ubicado en la comuna panels were installed on the roof para mezclar el CO2 que plant in Chile to supply the power get some special tax breaks se invertirá unos 94 millones de water heating systems; and an zapatos cómodos; y el

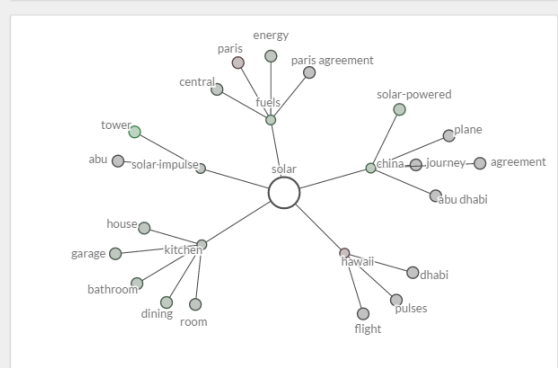
in the

- ch of habitable environments one of the best candidates
- En la planta
- bierno prevé que la construcción de una 5 percent of French electricity, Wind and energía
- biomasa en polideportivos, volucra varios proyectos de La promotora del Parque Uno de ellos es el , ya sea en el ámbito

and

- 60mm hydrogen-alpha telescope for azúcares utilizando la energía de la luz deployed, the SEAI failed to mention Despite that fact that large scale el corto plazo", comentó Alfredo Europe is still the world leader in experienced with other funds," said food, heating with wood, producing in France, while electricity obtained from ierten Geld in Biogasanlagen, Nahwärmenetze, Irish energy firm it plans to build a 100 megawatt las energías renovables: la española TW lo cual, se recomienda utilizar bloqueador SANTIAGO se produjo durante la infancia del Sistema the August 21 st, 2017 total the first of five pipeline projects that The agreement entails the acquisition of two use; underground dripper irrigation systems; with over 2.5GW of wurde vor ihrer Annexion eine der größten

abu agreement aircraft airplane astronomers bankruptcy bathroom battery bill business capital central china cloud dhabi dining electricity energies energy flight fuels garage garden glasses hawaii house ice internet journey kilos kitchen led manuel mars megawatts mexico mission moon nasa nature panels plane planets point pool pot power production pulses question ray renewable room science service share signing site smart social space stars sun tower trump



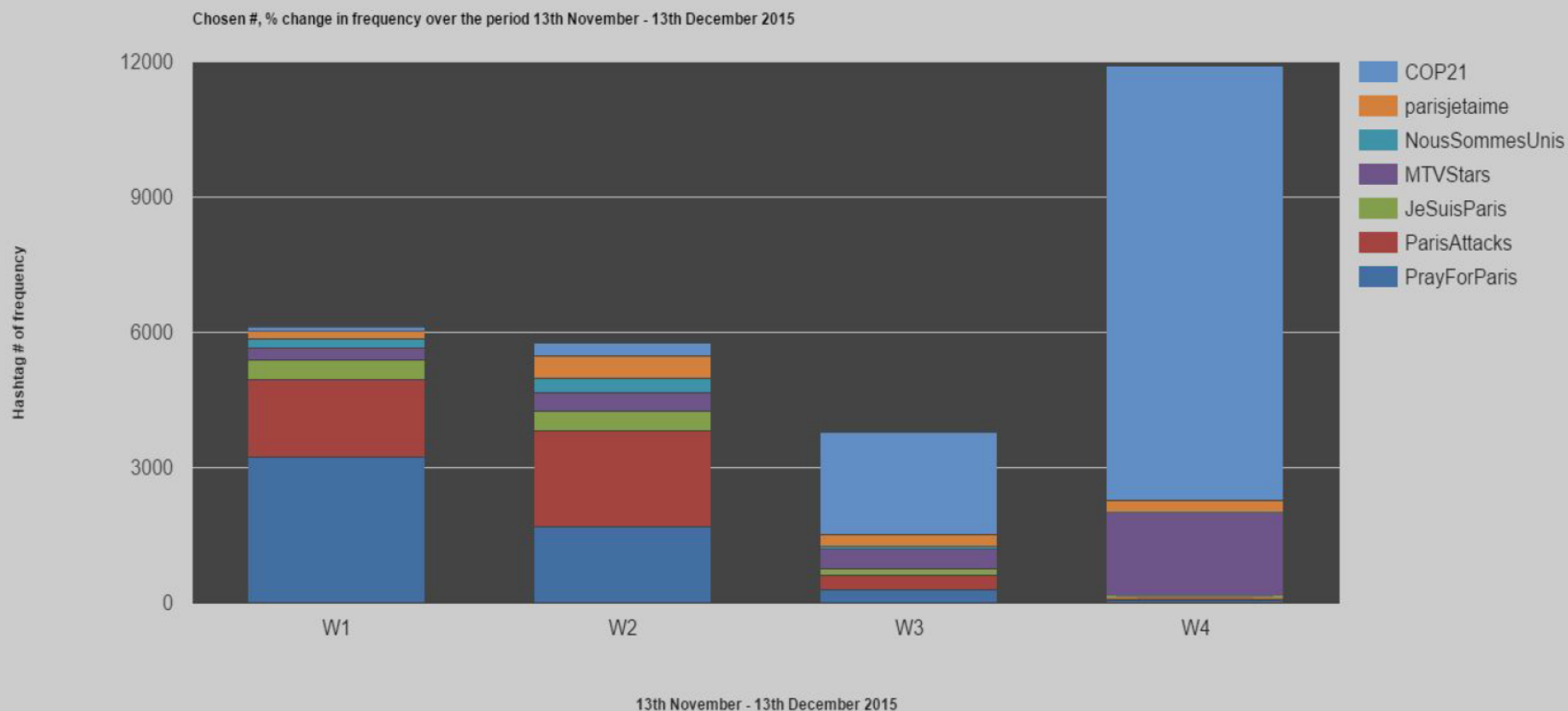
5. EXEMPLES DE RESULTATS POTENTIELS

Le projet Twitter Cities : Extraction des lieux et évènements via les hashtags

Analyses menées sur Mexico City, Bruxelles et Paris entre le 13/11/2015 et le 13/12/2015 : contexte des attentats et de la COP21.

Exemples d'analyses sur Paris : 2 224 000 tweets et 82 000 utilisateurs distincts.

Analyse quantitative : Fréquence des principaux hashtags par semaine

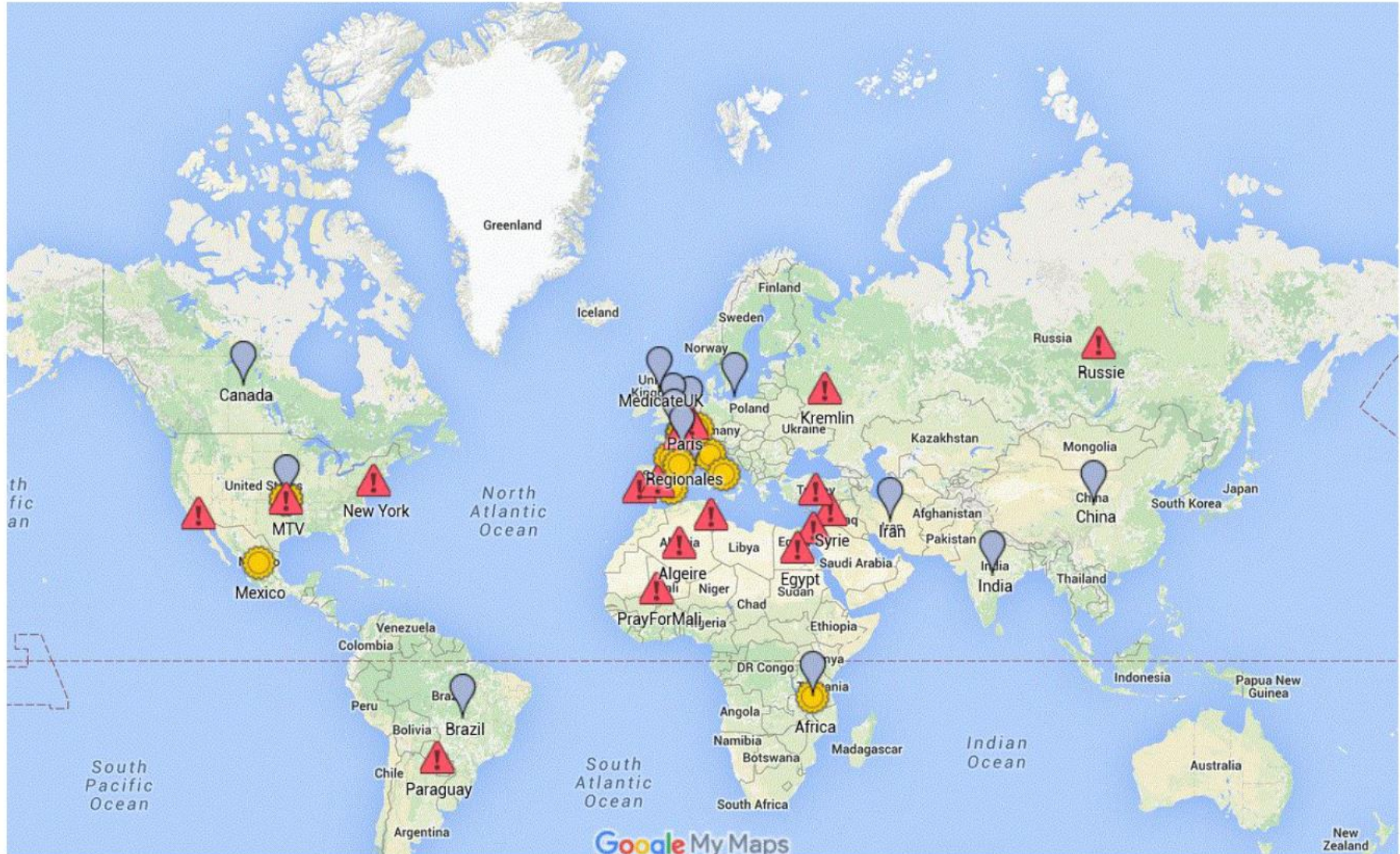


5. Le projet Twitter Cities : Extraction des opinions via le contenu

Extraction automatique et projection des opinions pour chaque hashtags :

Voir « Are opinions expressed in land-use planning documents? » (Kergosien et al., 2015)

En rouge : hashtags avec une forte opinion négative ; En jaune : hashtags avec une forte opinion positive ; En gris : hashtags avec une opinion neutre



- Site web du projet (en cours) :

<http://renurohm.univ-lille.fr>

RÉFÉRENCES BIBLIOGRAPHIQUES :

- Arsène S., 2013, *Vers une recomposition des pouvoirs : Internet et réseaux sociaux*, CERISCOPE Puissance
- Berthelot M.-A., Severo M., **Kergosien E.**, 2016, , Cartographier les acteurs d'un territoire : une approche appliquée au patrimoine industriel textile du Nord-Pas-de-Calais, *in* 3ème colloque international du CIST (CIST 2016), pp.6, Grenoble.
- **Deboudt P.**, 2015, L'aménagement du littoral à l'épreuve des inégalités environnementales, *Annales des mines, Responsabilité et Environnement*, n° 79, p.83-89.
- **Deboudt P.**, Deldrève V., 2015, Inégalités et concertation « encadrée » : le projet du parc national des calanques, *in* L. Mermet et D. Salles (dir.), *Environnement et transition écologique*, De Boeck éd., coll. Ouvertures Sociologiques, p. 151-166.
- Deldrève V., **Deboudt P.** (dir.), 2012, *Le parc national des calanques : construction territoriale, concertation et usages*, QUAE, 231 p.
- **Deboudt P.** (éd.), 2010, *Inégalités écologiques, territoires littoraux, développement durable*, Presses Universitaires du Septentrion, 409 p.
- **Fraisse A.**, Paroubek P., 2014, *Twitter as a Comparable Corpus to build Multilingual Affective Lexicons*, *in* proceedings of the 7th International Workshop on Building and Using Comparable Corpora at LREC 2014 (BUCC 2014), pages 17-21. May 26-31, 2014., Reykjavik, Iceland.
- **Kergosien E.**, Laval B., Roche M., Teisseire M., 2014, Are opinions expressed in land-use planning documents? *International Journal of Geographical Information Science*, vol. 28, issue 4, jan. 2014. [Rank A, IF: 1.61 in 2012)
- Pak A. , Paroubek P., **Fraisse F.**, Francopoulo G., 2014, *Normalization of Term Weighting Scheme for Sentiment Analysis. Book Chapter, Human Language technology Challenges for Computer Science and Linguistics. Series: Lecture Notes in Artificial Intelligence, Springer, Vol. 8387. ISBN 978-3-319-08957-7. Vetulani, Zygmunt, Mariani, Joseph (Eds.). May 27, 2014.*
- Zenasni S., **Kergosien E.**, Roche M., Teisseire M., 2016, Extracting new Spatial Entities and Relations from Short Messages, *in* the 8th International ACM Conference on Management of Digital EcoSystems (MEDES'2015), pp. 8, Hendaye (France).

Merci pour votre attention.

Contact :
philippe.deboudt@univ-lille1.fr